

コンクリート用ねじ固定式アンカー 特許取得

タップスター®

Concrete Fastening Systems

TAP STAR

スピード施工、安心強度、スマート機能。



TAP STAR

Concrete Fastening Systems

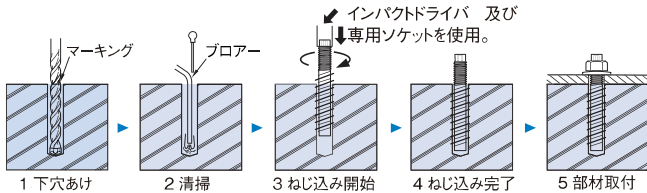
TOPスピード&POWERファスニング



特長

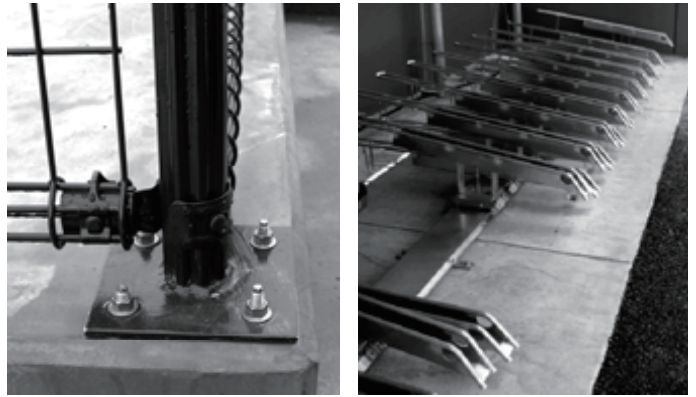
- インパクトドライバーで簡単確実な施工
- 端部・仕上材が割れにくい
- 施工後も高さ調整が可能(不陸調整機能)
- 隅部、天井部の施工も簡単
- アンカー取り外し可能
- 六価クロムフリーで環境に優しい

施工手順図



用途

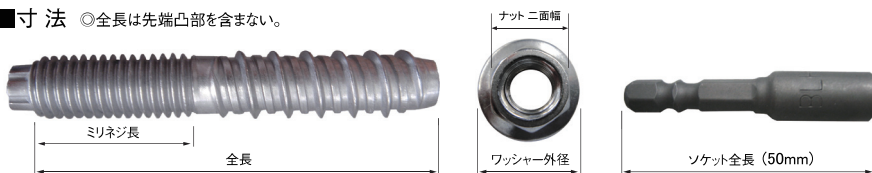
エコキュート、駐輪設備、ラック、手すり取付、マテハン機器取付、椅子取付、各種建築設備、看板、エクステリア、仮設材など



仕様

サイズ	品番		寸法(mm)				取付物厚 (mm)	ドリル径 (mm)	最大荷重 コンクリート強度24N/mm ²		
	鋼製	ステンレス製	全長	ミリネジ長	ワッシャー外径	ナット二面幅			埋込深さ(mm)	引張 KN(kgf)	せん断 KN(kgf)
M6 ×45	TP-645	STP-645	45	15	φ14	10	1~5	5.5	30	4.5(459)	7.2(734)
M6 ×60	TP-660	STP-660	60	20			1~20				
M8 ×50	TP-850	STP-850	50	20	φ18	12	1~5	7.5	35	7.0(714)	14.3(1458)
M8 ×70	TP-870	STP-870	70	25			1~20				
M10×60	TP-1060	STP-1060	60	20	φ22	鋼製 17 ステンレス製 14	1~5	9.5	45	11.9(1214)	21.4(2182)
M10×80	TP-1080	STP-1080	80	25			1~25				
M10×100	TP-1010	STP-1010	100	25			1~45				
M12 ×60	TP-1260	—	60	20	φ25	19	1~7	11.0	40	10.0(1020)	20.0(2040)
M12 ×70	TP-1270	—	70	25			1~7				
M12 ×90	TP-1290	—	90	30	φ25	19	1~7	11.0	50	17.4(1775)	35.0(3570)
							1~27				

■寸法 ◎全長は先端凸部を含まない。



※ステンレス製M12は近々発売予定



■パワーボックス(ソケット1本入り)

サイズ	品コード		梱包仕様 (外箱) 本数×内箱数
	鋼製	ステンレス製	
M6 ×45	708541	708607	50×16
M6 ×60	708552	708618	50×16
M8 ×50	708563	708629	50×16
M8 ×70	708574	708640	50×8
M10×60	708585	708651	50×8
M10×80	708596	708662	50×6
M10×100	712996	712941	50×6
M12×60	716021	—	50×6
M12×70	716010	—	50×6
M12×90	716032	—	50×6

■パワーパック(ソケット1本入り)

サイズ	品コード		梱包仕様		
	鋼製	ステンレス製	バック 内本数	中箱内 バック数	外箱内 バック数
M6 ×45	708178	708244	20本	5	20
M6 ×60	708189	708255	18本	5	20
M8 ×50	708200	708266	18本	5	20
M8 ×70	708211	708277	15本	5	20
M10×60	708222	708288	10本	5	20
M10×80	708233	708299	8本	5	20

専用 施工用ソケット

サイズ	ソケット品番	全長(mm)
M6	BLH-3S	50
M8	BLH-4S	
M10	BLH-5S	
M12	BLH-6S	

推奨 ナット締付トルク

サイズ	締付トルク(N・m)
M6	5
M8	12
M10	25
M12	43

■材質

鋼製	材質：炭素鋼 表面処理：三価クロメート
ステンレス製	材質：SUS410 表面処理：サスガード(SG)

推奨 インパクトドライバー

最大トルク	120N・m
回転数	0~2600min ⁻¹ (回転/分)
打撃数	0~3200min ⁻¹ (打撃/分)
電圧	12V
六角軸二面幅	6,35mm

【注意事項】

- 穴あけ後、コンクリート切粉の除去を充分に行ってください。
- 穴あけには必ず指定ドリル径をお守りください。深さはプラス目にあけてください。
※深さ目安=埋込深さ+10mm
- ナット締付けの際、過剰に締付けると十分な強度が得られないことがあります。
- 一度使用したタップスター及び下穴は再使用しないでください。十分な強度が得られないことがあります。

TOPスピード&POWERファスニング

JPF 日本パワーファスニング株式会社

本社 〒531-0076 大阪市北区大淀中1-1-90 梅田スカイビル ガーデンファイブ4階
TEL 06-6442-0683 FAX 06-6451-9941 http://www.jpfnet.co.jp

営業所 仙台 TEL.022-371-3195 北関東 TEL.0296-25-5111 東京 TEL.03-3639-2600
静岡 TEL.0537-72-7417 名古屋 TEL.052-774-7141 富山 TEL.076-425-8032
大阪 TEL.072-726-1501 山口 TEL.083-974-6323 福岡 TEL.092-414-2717

事業所 滋賀事業所

工場 下館工場/豊岡工場

※当社は常に製品の性能、品質の向上に努めており、予告なく仕様の一部を変更することがあります。

JPFグループ製品は