

# Japan Power Fastening

TOPスピード&POWERファスニング  
**JPF**  
日本パワーファスニング株式会社  
証券コード:5950

第47期中間事業のご報告

平成21年1月1日～平成21年6月30日



# 株主の皆さまへ

株主の皆さまにおかれましては、ますますご清祥のことと心からお喜び申し上げます。

第47期第2四半期累計期間(平成21年1月1日～平成21年6月30日)の事業のご報告を行うにあたりまして、株主の皆さまのいつに変わらぬご理解と暖かいご支援に厚く御礼申し上げます。

さて、当第2四半期累計期間を振り返りますと、前年度に発生した世界的な経済環境の悪化が回復に至らず、日本経済は輸出の停滞や国内需要の低迷等により、依然として厳しい状況で推移いたしました。

当社グループの業績につきましても、建築用ファスナー及びツール関連事業、自動車・家電等部品関連事業とも大きく影響を受けたこと等により、誠に遺憾ながら大幅な減収減益という結果となりました。

今後も関連市場の停滞や原油・素材価格の急変など厳しい事業環境が続くと予想され、早期退職優遇制度の実施により、人件費をはじめとする大幅な固定費の圧縮に努める一方、当社グループで保有する中国生産拠点や環境配慮型の表面処理設備等の強みをさらに活かし、積極果敢な事業活動を行っていく所存であります。

また、新たな事業として、将来の成長分野である太陽光関連事業へ参入することを決定し、来年度からの収益の柱として取り組んでまいります。

当社グループは、ものづくりの原点に帰り、良質な製品を適正なコストで生産することはもとより、企業の信頼性を一層向上させ、すべてのステークホルダーの皆様へ信頼される企業を目指してまいります。また、当社グループにおいては当期から導入されました「財務報告に係る内部統制報告制度」についても的確に対応を進めてまいります。

株主の皆様には、業績の悪化等により大変ご心配をおかけしておりますが、収益向上をはかるとともにIR・広報活動を通じて皆様への積極的な情報開示と円滑なコミュニケーションをはかり、経営の透明性をより高めるよう努める所存でありますので、今後ともご支援を賜りますようお願い申し上げます。

日本パワーファスニング株式会社

代表取締役社長 **工 肥 雄 治**

## トピックス

### 新事業開始のお知らせ「住宅用太陽電池モジュール(ソーラーパネル)組立事業」

当社は、住宅関連のうち将来の成長分野である太陽光関連事業への参入を検討しておりましたが、この度同事業を展開する株式会社カネカと8月10日に製造委託基本契約を締結し、ソーラーパネルの組立生産を開始することとなりました。今後は当社の得意とする組立用ファスナーの開発や信頼性のある取付金具の同分野への拡大にも積極的に取り組む予定であります。

#### 1.新事業の概要

住宅用太陽電池モジュール(ソーラーパネル)の組立事業

#### 2.当該事業を担当する部門

当社豊岡工場

#### 3.主要顧客

株式会社カネカからの受託生産をスタートし、将来は、積水ハウス株式会社を中心とする大手住宅メーカーとの取組みも検討していきます。

#### 4.事業開始日

来期(平成22年1月1日)



太陽電池モジュール



## 建築用ファスナー及びツール関連事業

当事業の主力市場である新設住宅の着工につきましては、個人の住宅購入意欲の減退等により、前年同期比27%減少という大変厳しい状況で推移しました。このような環境のもと、当社グループは主力製品であるドリルねじ及びせっこうボード用特殊ねじのシェア拡大を目指し、全社的な拡販活動を行い、生産・物流体制の再構築などの原価低減活動を行ってまいりました。そのほか、販路拡大を目指し、大幅に施工性を改善した

ねじ固定式あと施工アンカー（商品名タップスター）を「パワーバック」「パワーボックス」シリーズで発売いたしました。

しかしながら、業績におきましては市場の悪化を補うことができず、外部売上高は3,004百万円（前年同期比19.7%減）となり、営業損益は249百万円の損失（前年同期は36百万円の利益）となりました。

建築用ファスナー  
及びツール関連事業

77.7%

連結売上高

3,868 百万円

自動車・家電等部品  
関連事業

22.2%

その他0.1%



住宅用締結金具

多量施工用に開発したコイルマガジントイプ(左)  
先端がスリムになり施工範囲を広げたプロトタイプ(右)

あと施工アンカー

主な製品

- ドリルねじ(テクス、MBテクス、ハイパーテクス)
- ドライウォール用特殊ねじ(コンストB、ハイロー等)
- 木造用耐震ねじ(モックス)
- あと施工アンカー(ダイナボルト、コブラ、タップスター)
- 座金組込ナット(ケブス)
- ねじ連続打込機(バックオート)
- せっこうボード用特殊ねじ(コンストB等)
- ALC用特殊ねじ(アリンコ)
- コンクリート用特殊ねじ(タップコン)
- 特殊ピン、特殊ネイル
- 住宅用締結金具
- ガス式釘・びょう打機(トラックファースト、スティード)

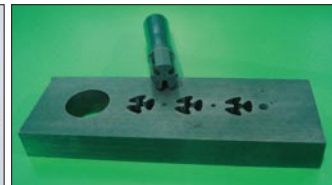
## 自動車・家電等部品関連事業

自動車業界並びに家電業界につきましても、世界的な経済環境の悪化に伴う自動車メーカーの減産等により、当事業関連の製品需要も影響を受けました。

このような需要減に対して、日本・中国において自動車関連の新規製品の受注活動を強化するとともに品質向上や原価低減などの活動を行いました。しかしながら、外部売上高は860百万円（前年同期比37.9%減）となり、営業損益は70百万円の損失（前年同期は101百万円の利益）となりました。



ナット、ねじ、座金類



金型・治工具

主な製品

- 座金組込ナット(ケブス)
- 座金組込ねじ(セムス)
- 波形ばね座金(スバック)
- 歯付き座金
- 一般産業用締結ファスナー(薄板・小物ばね)
- 金型・治工具

## 第2四半期財務諸表の概要（連結）

百万円未満は、切り捨てて表示しております。

### ■第2四半期連結貸借対照表

(単位：百万円)

科 目	当第2四半期末	前第2四半期末	科 目	当第2四半期末	前第2四半期末
	〔平成21年 6月30日現在〕	〔平成20年 6月30日現在〕		〔平成21年 6月30日現在〕	〔平成20年 6月30日現在〕
<b>資産の部</b>			<b>負債の部</b>		
<b>流動資産</b>	<b>6,989</b>	<b>6,915</b>	<b>流動負債</b>	<b>5,955</b>	<b>5,681</b>
現金及び預金	1,882	772	支払手形及び買掛金	1,306	2,014
受取手形及び売掛金	2,124	2,672	短期借入金	2,777	2,245
たな卸資産	2,486	2,919	一年内返済予定長期借入金	1,366	585
繰延税金資産	22	80	一年内償還予定社債	-	300
その他	483	483	その他	504	536
貸倒引当金	△10	△14	<b>固定負債</b>	<b>2,458</b>	<b>2,495</b>
<b>固定資産</b>	<b>5,966</b>	<b>6,588</b>	長期借入金	1,886	2,008
<b>有形固定資産</b>	<b>4,937</b>	<b>5,431</b>	退職給付引当金	236	240
建物及び構築物	1,632	1,772	役員退職慰労引当金	38	54
機械装置及び運搬具	1,232	1,383	再評価に係る繰延税金負債	191	191
土地	1,780	2,054	その他	106	0
その他	292	219	<b>負債合計</b>	<b>8,414</b>	<b>8,176</b>
<b>無形固定資産</b>	<b>124</b>	<b>160</b>	<b>純資産の部</b>		
<b>投資その他の資産</b>	<b>904</b>	<b>997</b>	<b>株主資本</b>	<b>4,138</b>	<b>4,746</b>
投資有価証券	609	536	資本金	2,550	2,550
繰延税金資産	81	206	資本剰余金	1,888	1,893
その他	243	286	利益剰余金	△151	467
貸倒引当金	△30	△32	自己株式	△149	△164
<b>資産合計</b>	<b>12,955</b>	<b>13,504</b>	<b>評価・換算差額等</b>	<b>18</b>	<b>148</b>
			その他有価証券評価差額金	△108	△121
			繰延ヘッジ損益	-	7
			土地再評価差額金	60	36
			為替換算調整勘定	65	226
			<b>少数株主持分</b>	<b>383</b>	<b>432</b>
			<b>純資産合計</b>	<b>4,540</b>	<b>5,327</b>
			<b>負債・純資産合計</b>	<b>12,955</b>	<b>13,504</b>

## ■ 第2四半期連結損益計算書

(単位：百万円)

科 目	当第2四半期累計	前第2四半期累計
	〔平成21年1月1日から 平成21年6月30日まで〕	〔平成20年1月1日から 平成20年6月30日まで〕
売 上 高	3,868	5,135
売上原価	3,145	3,850
売上総利益	723	1,284
販売費及び一般管理費	1,076	1,180
営業利益(△損失)	△ 353	104
営業外収益	59	37
営業外費用	74	80
経常利益(△損失)	△ 368	60
特別利益	62	75
特別損失	94	106
税金等調整前四半期純利益 (△損失)	△ 400	29
法人税等 (法人税等調整額を含む)	145	16
少数株主利益(控除)	△ 33	36
四半期純利益(△損失)	△ 512	△ 23

## ■ 第2四半期連結キャッシュ・フロー計算書

(単位：百万円)

科 目	当第2四半期累計	前第2四半期累計
	〔平成21年1月1日から 平成21年6月30日まで〕	〔平成20年1月1日から 平成20年6月30日まで〕
営業活動による キャッシュ・フロー	35	343
投資活動による キャッシュ・フロー	166	△ 102
財務活動による キャッシュ・フロー	833	△ 314
現金及び現金同等物に 係る換算差額	7	0
現金及び現金同等物の 増 減 額	1,043	△ 72
現金及び現金同等物の 期 首 残 高	839	842
現金及び現金同等物の 四 半 期 末 残 高	1,882	769

## 納入実績 (平成21年1月～6月)

当社の製品は、壁・床・天井などの内装から、外壁材・屋根材の取付けなどの外装まで幅広く使用されております。  
ここでは、当社の製品が使用された平成21年1月～6月の物件をご紹介します。



### 使用されたねじ及びツール例

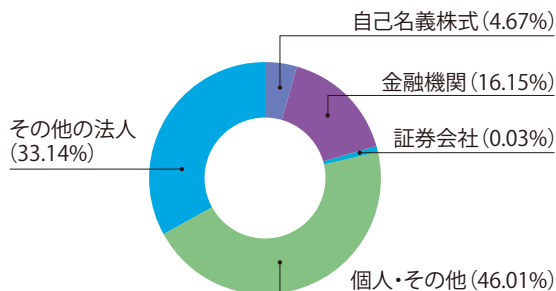


## 株式の状況

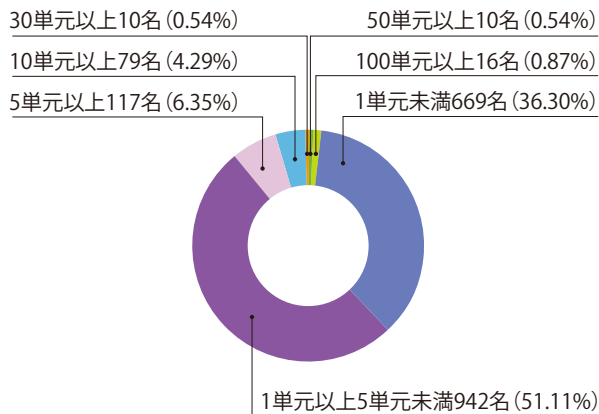
発行可能株式総数	39,800,000 株
発行済株式の総数	18,688,540 株
単元株式数	1,000 株
株主数	1,843 名

## 所有者別株式分布状況

単元単位で計算しております。



## 所有株式数別株主分布状況

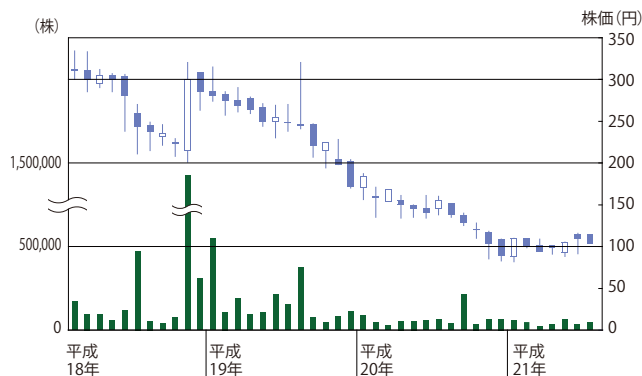


## 大株主

(注)自己株式を863千株保有しております。

株主名	当社への出資状況	
	持株数(単位:千株)	出資比率
積水ハウス株式会社	3,877	20.75%
土肥雄治	1,713	9.17%
土肥智雄	1,505	8.05%
伊藤忠丸紅鉄鋼株式会社	1,000	5.35%
ジェイ・ピー・エフ共栄会	878	4.70%
株式会社みずほ銀行	866	4.64%
株式会社池田銀行	762	4.08%
株式会社滋賀銀行	753	4.03%
木田芳佑	400	2.14%

## 株価の推移



## 役員

代表取締役社長	土肥雄治	取締役執行役員	小山昇 藤井武
代表取締役専務	土肥智雄	常勤監査役	狩野利昭
取締役常務執行役員	成田順一 大塚孝幸	社外監査役	本郷修 美濃浦利夫

## 執行役員(取締役執行役員を除く)

川端満	山極幸雄	澤田匡志
-----	------	------

## 日本パワーファスニング株式会社

資本金：2,550百万円

事業内容：建築用ファスナー及びツールの製造・販売

本社住所：〒531-0076 大阪市北区大淀中1丁目1番90号

## 近江ニスコ工業株式会社

資本金：200百万円

事業内容：自動車・家電等部品の製造・販売

本社住所：〒520-2412 滋賀県野洲市六条1018番地1

中国現地法人

## 蘇州強力五金有限公司

資本金：11,400千USDドル

事業内容：金属製品の製造・販売

本社住所：中華人民共和国 江蘇省太倉市

中国現地法人

## 蘇州強力電鍍有限公司

資本金：700千USDドル

事業内容：表面処理および鍍金加工

本社住所：中華人民共和国 江蘇省太倉市

中国現地法人

## 蘇州強力住宅組件有限公司

資本金：400百万円

事業内容：住宅用資材及び部品の製造・販売

本社住所：中華人民共和国 江蘇省太倉市

- 事業年度末
- 定時株主総会
- 期末配当受領株主確定日
- 中間配当受領株主確定日
- 株主名簿管理人

同事務取扱場所

郵便物送付先

電話お問い合わせ先

### ■公告掲載方法

毎年12月31日

毎年3月

毎年12月31日

毎年6月30日

東京都中央区八重洲一丁目2番1号  
みずほ信託銀行株式会社

東京都中央区八重洲一丁目2番1号  
みずほ信託銀行株式会社 本店証券代行部

〒168-8507

東京都杉並区和泉二丁目8番4号

みずほ信託銀行株式会社 証券代行部

☎0120-288-324 (通話料無料)

専用ホームページ“お手続き内容”で一部届出用紙の出力ができます。

<http://www.mizuho-tb.co.jp/daikou/>

日本経済新聞

<http://www.jpf-net.co.jp>

The screenshot shows the JPF website with a navigation bar containing: トップページ, 企業情報, 製品情報, IR情報, 環境活動, 技術情報, お問い合わせ先. Below the navigation is a featured image of various power tools including a torque wrench, a screwdriver, a drill bit, a nut, a washer, a bolt, and a power drill. Below the image is a 'TOPICS' section with a list of recent news items and a '「連結子会社」' section listing subsidiaries: 自動車・産業用ファスナー, 近江ニスコ工業株式会社, 伊豆製鋼株式会社, and 蘇州強力五金有限公司.